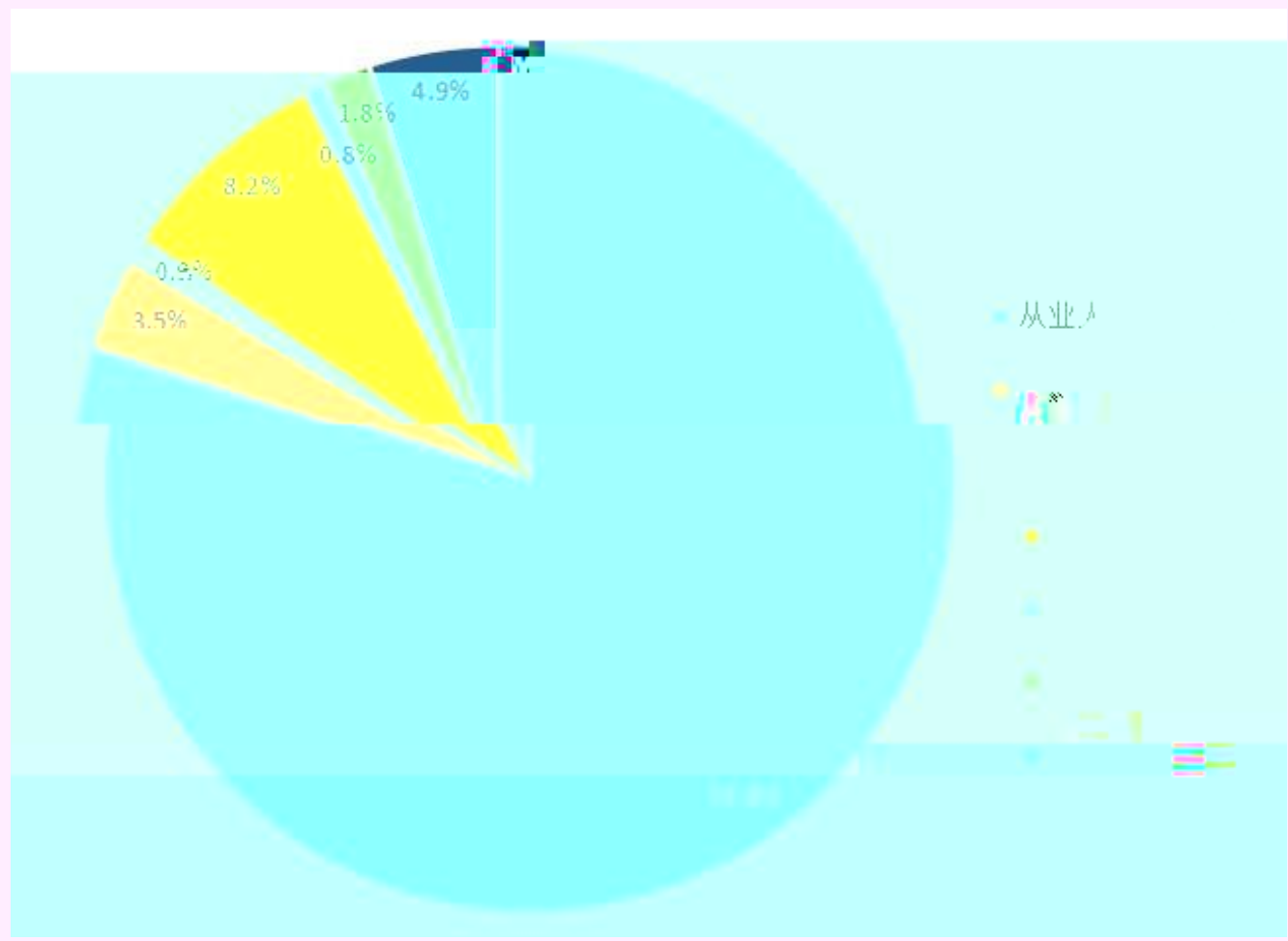
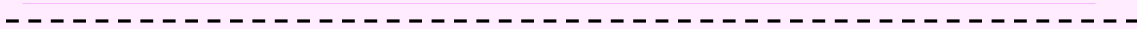




-----















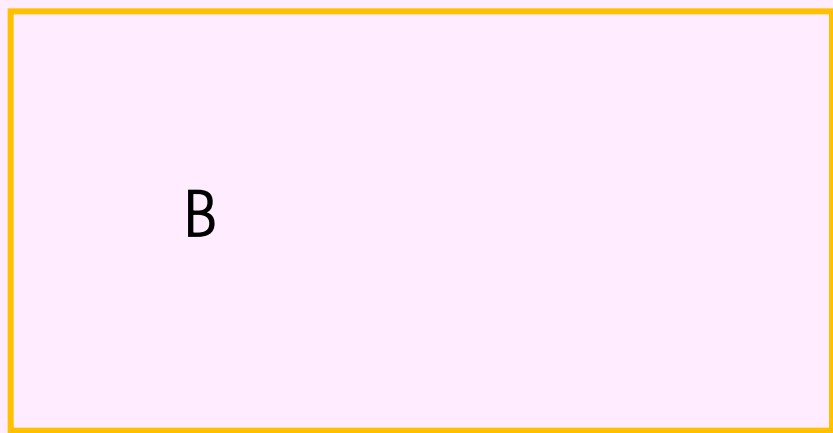
--

--

A



A



--  
--  
--

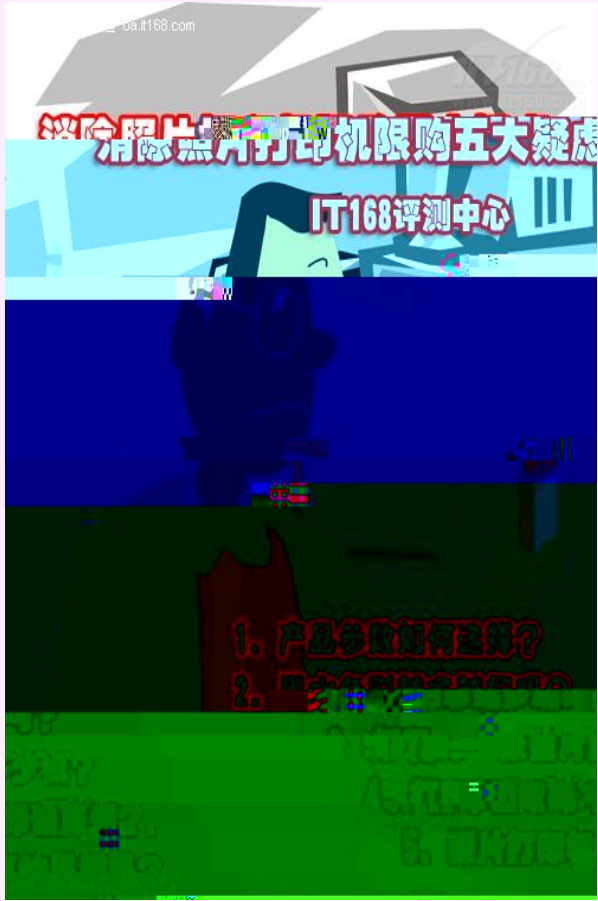
2

5

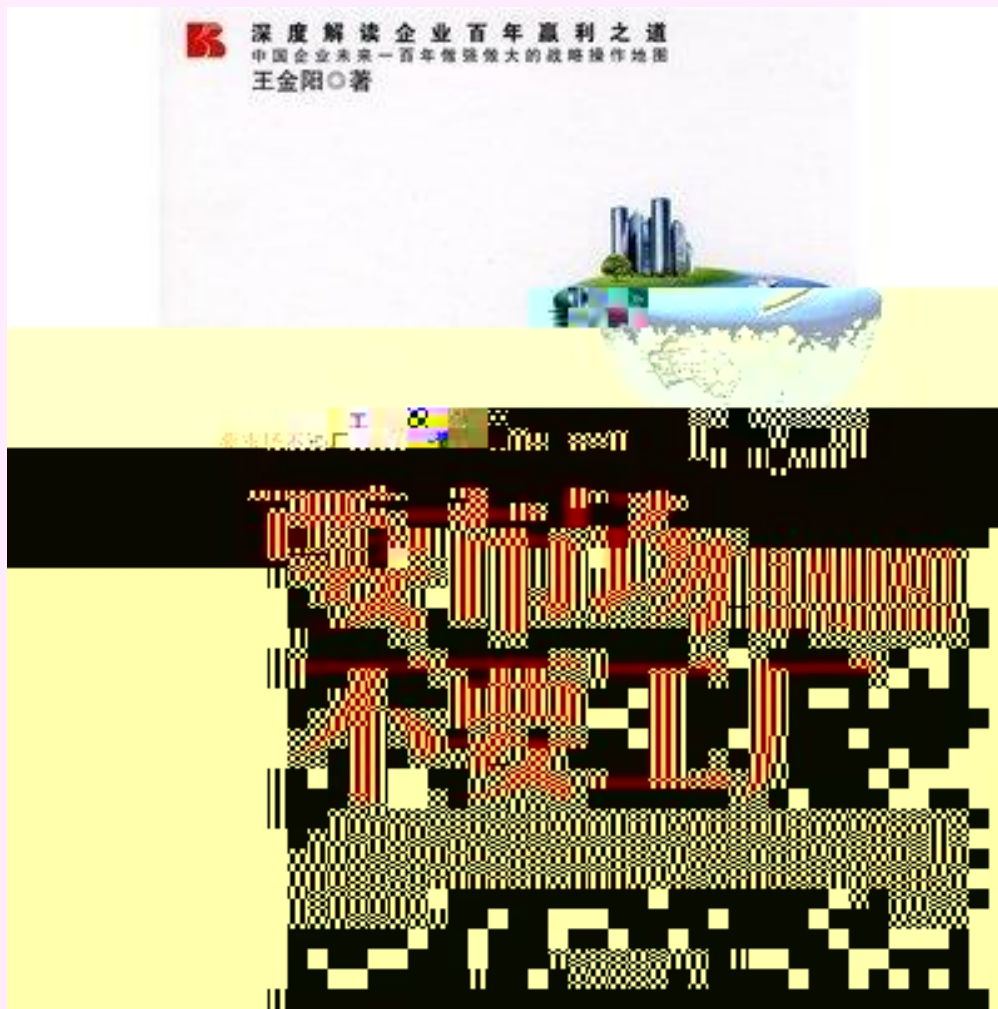




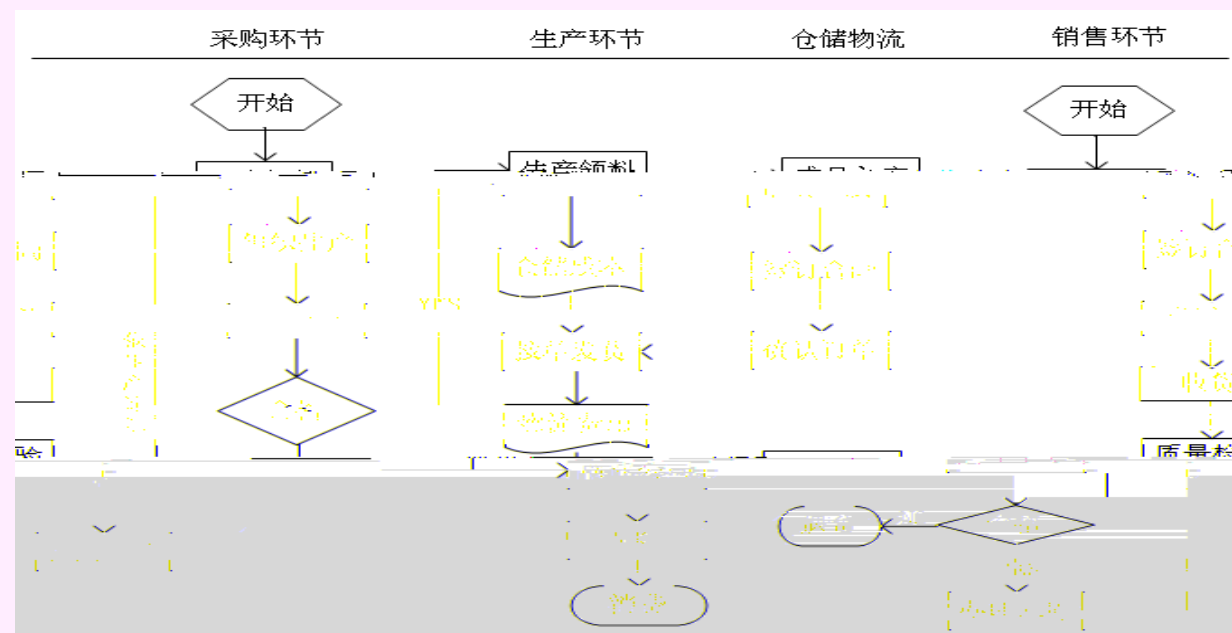




D



D



--

"

"

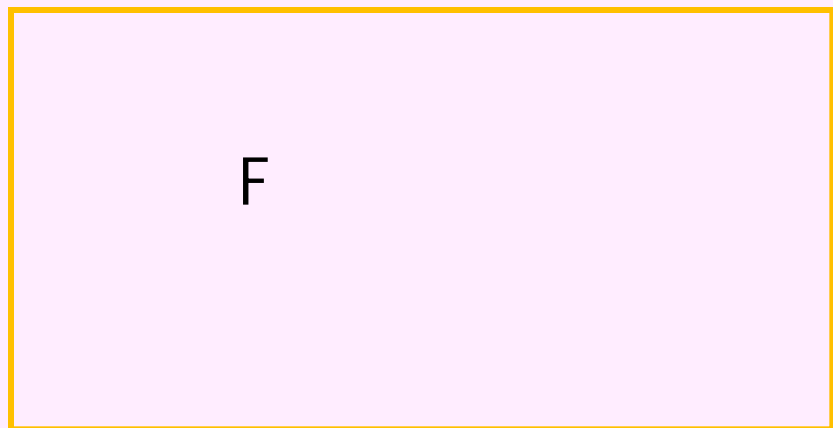
E

3	264	8			

E

E

F



--  
--  
--



F

--

"

"

F

--  
--



G



G

“

”

--

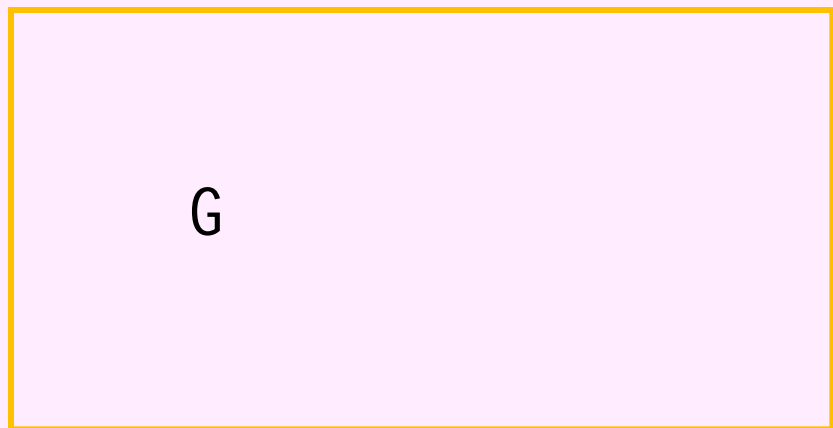
--



G

- 
- 
- 
- 





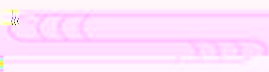
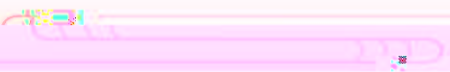


-----

A

$$\begin{aligned}
 & 10 \quad / \\
 5000 \times 10 &= 50000 \quad / \quad \times 300 = 1500 \quad / \\
 & 50 \quad / \\
 400 \times 50 &= 20000 \quad / \quad \times 300 = 600 \quad / \\
 & 200 \quad / \\
 90 \times 200 &= 18000 \quad / \quad \times 300 = 540 \quad / \\
 8.8 \quad / & \quad 2640 \quad /
 \end{aligned}$$





B 3  
--  
3  
--

### 利润表

项目	行次	年初数	期末数
一、营业收入	1		
二、营业成本	2		
三、营业利润	3		
四、营业外收入	4		
五、营业外支出	5		
六、利润总额	6		
七、所得税费用	7		
八、净利润	8	0.00	0.00
九、其他综合收益	9		
十、其他综合收益结转	10		
十一、其他综合收益	11		
十二、其他综合收益	12		
十三、其他综合收益	13		
十四、其他综合收益	14		
十五、其他综合收益	15		
十六、其他综合收益	16		
十七、其他综合收益	17		
十八、其他综合收益	18		
十九、其他综合收益	19		
二十、其他综合收益	20	0.00	0.00
二十一、其他综合收益	21		
二十二、其他综合收益	22		
二十三、其他综合收益	23		
二十四、其他综合收益	24		
二十五、其他综合收益	25		
二十六、其他综合收益	26	0.00	0.00
二十七、其他综合收益	27		
二十八、其他综合收益	28		
二十九、其他综合收益	29		
三十、其他综合收益	30		
三十一、其他综合收益	31		
三十二、其他综合收益	32		
三十三、其他综合收益	33		
三十四、其他综合收益	34		
三十五、其他综合收益	35		
三十六、其他综合收益	36		
三十七、其他综合收益	37		
三十八、其他综合收益	38		
三十九、其他综合收益	39		
四十、其他综合收益	40		
四十一、其他综合收益	41		
四十二、其他综合收益	42		
四十三、其他综合收益	43		
四十四、其他综合收益	44		
四十五、其他综合收益	45		
四十六、其他综合收益	46		
四十七、其他综合收益	47		
四十八、其他综合收益	48		
四十九、其他综合收益	49		
五十、其他综合收益	50		
五十一、其他综合收益	51		
五十二、其他综合收益	52		
五十三、其他综合收益	53		
五十四、其他综合收益	54		
五十五、其他综合收益	55		
五十六、其他综合收益	56		
五十七、其他综合收益	57		
五十八、其他综合收益	58		
五十九、其他综合收益	59		
六十、其他综合收益	60		
六十一、其他综合收益	61		
六十二、其他综合收益	62		
六十三、其他综合收益	63		
六十四、其他综合收益	64		
六十五、其他综合收益	65		
六十六、其他综合收益	66		
六十七、其他综合收益	67		
六十八、其他综合收益	68		
六十九、其他综合收益	69		
七十、其他综合收益	70		
七十一、其他综合收益	71		
七十二、其他综合收益	72		
七十三、其他综合收益	73		
七十四、其他综合收益	74		
七十五、其他综合收益	75		
七十六、其他综合收益	76		
七十七、其他综合收益	77		
七十八、其他综合收益	78	0.00	0.00
七十九、其他综合收益	79		
八十、其他综合收益	80		
八十一、其他综合收益	81		
八十二、其他综合收益	82		
八十三、其他综合收益	83		
八十四、其他综合收益	84		
八十五、其他综合收益	85		
八十六、其他综合收益	86		
八十七、其他综合收益	87		
八十八、其他综合收益	88		
八十九、其他综合收益	89		
九十、其他综合收益	90		
九十一、其他综合收益	91		
九十二、其他综合收益	92		
九十三、其他综合收益	93		
九十四、其他综合收益	94		
九十五、其他综合收益	95		
九十六、其他综合收益	96		
九十七、其他综合收益	97		
九十八、其他综合收益	98		
九十九、其他综合收益	99		
一百、其他综合收益	100		

### 资产负债表

单位：万元

资产	行次	年初数	期末数	负债	行次	年初数	期末数
流动资产				流动负债			
货币资金	1			短期借款	46		
预付款项	2			应付账款	47		
其他应收款	3			应付账款	48		
应收账款	4			预收账款	49		
应收票据	5			其他应付款	50		
其他流动资产	6			应付工资	51		
流动资产合计	7			应付福利费	52		
长期股权投资	8	0.00	0.00	应交税金	53		
长期股权投资	9			应付利息	54		
其他应收款	10			其他应付款	55		
材料采购	11			预提费用	56		
自制半成品	12			待扣税金	57		
分期收款发出商品	13			一年内到期的长期负债	58		
存货	14			其他流动负债	59		
待摊费用	15						
待处理流动资产净损失	16						
一年内到期的长期债券投资	17						
其他流动资产	18						
流动资产合计	19	0.00	0.00	流动负债合计	45	0.00	0.00
长期投资				长期负债			
长期股权投资	20			长期借款	60		
长期股权投资	21			应付债券	61		
固定投资				长期应付款	62		
固定资产原价	22			递延税款	63		
减：累计折旧	23			其他应付款	64		
固定资产净值	24			专项应付款	65		
固定资产减值准备	25			住房周转金	66		
固定资产净额	26	0.00	0.00	其他应付款	67		
无形资产	27			长期应付款	68		
在建工程	28			长期应付款	69		
无形资产	29			长期应付款	70		
在建工程	30			长期应付款	71		
无形资产	31			长期应付款	72		
在建工程	32			长期应付款	73		
无形资产	33			长期应付款	74		
在建工程	34			长期应付款	75		
无形资产	35			长期应付款	76		
在建工程	36			长期应付款	77		
无形资产	37			长期应付款	78	0.00	0.00
在建工程	38			长期应付款	79		
无形资产	39			长期应付款	80		
在建工程	40			长期应付款	81		
无形资产	41			长期应付款	82		
在建工程	42			长期应付款	83		
无形资产	43			长期应付款	84		
在建工程	44			长期应付款	85		
无形资产	45			长期应付款	86		
在建工程	46			长期应付款	87		
无形资产	47			长期应付款	88		
在建工程	48			长期应付款	89		
无形资产	49			长期应付款	90		
在建工程	50			长期应付款	91		
无形资产	51			长期应付款	92		
在建工程	52			长期应付款	93		
无形资产	53			长期应付款	94		
在建工程	54			长期应付款	95		
无形资产	55			长期应付款	96		
在建工程	56			长期应付款	97		
无形资产	57			长期应付款	98		
在建工程	58			长期应付款	99		
无形资产	59			长期应付款	100		
在建工程	60			长期应付款	101		
无形资产	61			长期应付款	102		
在建工程	62			长期应付款	103		
无形资产	63			长期应付款	104		
在建工程	64			长期应付款	105		
无形资产	65			长期应付款	106		
在建工程	66			长期应付款	107		
无形资产	67			长期应付款	108		
在建工程	68			长期应付款	109		
无形资产	69			长期应付款	110		
在建工程	70			长期应付款	111		
无形资产	71			长期应付款	112		
在建工程	72			长期应付款	113		
无形资产	73			长期应付款	114		
在建工程	74			长期应付款	115		
无形资产	75			长期应付款	116		
在建工程	76			长期应付款	117		
无形资产	77			长期应付款	118		
在建工程	78			长期应付款	119		
无形资产	79			长期应付款	120		
在建工程	80			长期应付款	121		
无形资产	81			长期应付款	122		
在建工程	82			长期应付款	123		
无形资产	83			长期应付款	124		
在建工程	84			长期应付款	125		
无形资产	85			长期应付款	126		
在建工程	86			长期应付款	127		
无形资产	87			长期应付款	128		
在建工程	88			长期应付款	129		
无形资产	89			长期应付款	130		
在建工程	90			长期应付款	131		
无形资产	91			长期应付款	132		
在建工程	92			长期应付款	133		
无形资产	93			长期应付款	134		
在建工程	94			长期应付款	135		
无形资产	95			长期应付款	136		
在建工程	96			长期应付款	137		
无形资产	97			长期应付款	138		
在建工程	98			长期应付款	139		
无形资产	99			长期应付款	140		
在建工程	100			长期应付款	141		
无形资产	101			长期应付款	142		
在建工程	102			长期应付款	143		
无形资产	103			长期应付款	144		
在建工程	104			长期应付款	145		
无形资产	105			长期应付款	146		
在建工程	106			长期应付款	147		
无形资产	107			长期应付款	148		
在建工程	108			长期应付款	149		
无形资产	109			长期应付款	150		
在建工程	110			长期应付款	151		
无形资产	111			长期应付款	152		
在建工程	112			长期应付款	153		
无形资产	113			长期应付款	154		
在建工程	114			长期应付款	155		
无形资产	115			长期应付款	156		
在建工程	116			长期应付款	157		
无形资产	117			长期应付款	158		
在建工程	118			长期应付款	159		
无形资产	119			长期应付款	160		
在建工程	120			长期应付款	161		
无形资产	121			长期应付款	162		
在建工程	122			长期应付款	163		
无形资产	123			长期应付款	164		
在建工程	124			长期应付款	165		
无形资产	125			长期应付款	166		
在建工程	126			长期应付款	167		
无形资产	127			长期应付款	168		
在建工程	128			长期应付款	169		
无形资产	129			长期应付款	170		
在建工程	130			长期应付款	171		
无形资产	131			长期应付款	172		
在建工程	132			长期应付款	173		
无形资产	133			长期应付款	174		
在建工程	134			长期应付款	175		
无形资产	135			长期应付款	176		
在建工程	136			长期应付款	177		
无形资产	137			长期应付款	178		
在建工程	138			长期应付款	179		
无形资产	139			长期应付款	180		
在建工程	140			长期应付款	181		
无形资产	141			长期应付款	182		
在建工程	142			长期应付款	183		
无形资产	143			长期应付款	184		
在建工程	144			长期应付款	185		
无形资产	145			长期应付款	186		
在建工程	146			长期应付款	187		
无形资产	147			长期应付款	188		
在建工程	148			长期应付款	189		
无形资产	149			长期应付款	190		
在建工程	150			长期应付款	191		
无形资产	151			长期应付款	192		
在建工程	152			长期应付款	193		
无形资产	153			长期应付款	194		
在建工程	154			长期应付款	195		
无形资产	155			长期应付款	196		
在建工程	156			长期应付款	197		
无形资产	157			长期应付款	198		
在建工程	158			长期应付款	199		
无形资产	159			长期应付款	200		
在建工程	160			长期应付款	201		
无形资产	161			长期应付款	202		
在建工程	162			长期应付款	203		
无形资产	163			长期应付款	204		
在建工程	164			长期应付款	205		
无形资产	165			长期应付款	206		
在建工程	166			长期应付款	207		
无形资产	167			长期应付款	208		
在建工程	168			长期应付款	209		
无形资产	169			长期应付款	210		
在建工程	170			长期应付款	211		
无形资产	171			长期应付款	212		
在建工程	172			长期应付款	213		
无形资产	173						

C

--

--

--

--

--



D

E

||

||

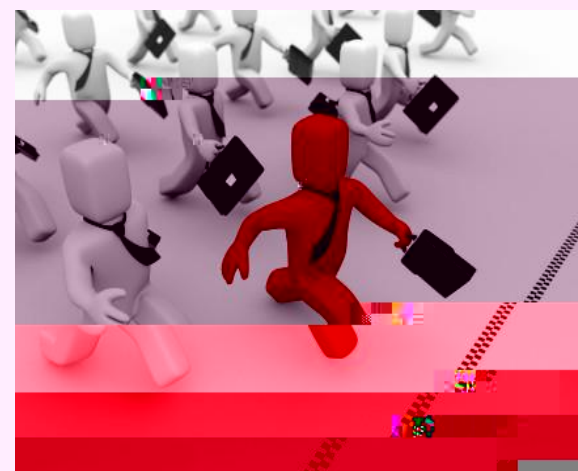
A.

B.

C.

D.

E.



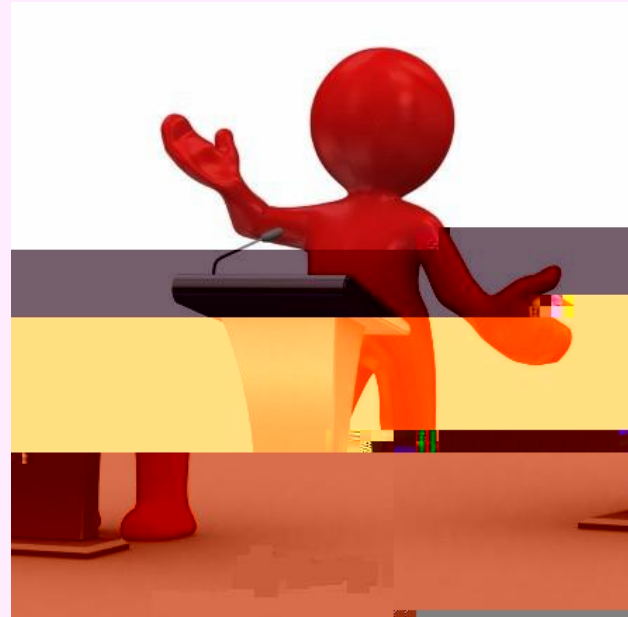
||

||

F.

G.

H.







为中国人设计 让中国人更健康

# 为中国人设计 让中国人更健康

——中国人自己的设计 中国人自己的健康

中国设计网 中国设计网 中国设计网

中国设计网 中国设计网 中国设计网

中国设计网

中国设计网